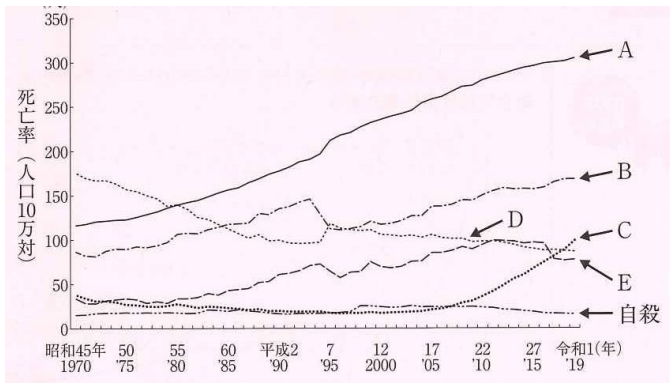


問題 1. 日本の主要死因別にみた死亡率の推移を図に示す。悪性新生物の推移はどれか。

1. A
2. B
3. C
4. D
5. E



問題 2. わが国の令和元(2019)年の児童の疾病・異常被患率で最も高いのはどれか。

1. う歯
2. 耳疾患
3. 鼻・副鼻腔疾患
4. 裸眼視力 1.0 未満

問題 3. わが国の令和元(2019)年の死亡総数に対する悪性新生物の割合に最も近いのはどれか。

1. 10%
2. 20%
3. 30%
4. 40%

問題 4. 日本人の体格指数(BMI)で「普通」はどれか。

1. 17
2. 20
3. 26
4. 32

問題 5. 職業性疾病はどれか。

1. 中皮腫
2. 緑内障
3. 高血圧
4. パーキンソン病

問題 6. 次のうち国民医療費に含まれないのはどれか。

1. 訪問看護
2. はり治療
3. 健康診断
4. 後期高齢者医療

問題 7. 国民健康保険に加入している 30 歳本人の自己負担はどれか。

1. 1割
2. 2割
3. 3割
4. 5割

問題 8. 国民健康保険の保険者はどれか。

1. 国
2. 共済組合
3. 市町村
4. 健康保険組合

問題 9. VDT 作業による健康障害はどれか。

1. 難聴
2. じん肺
3. 熱中症
4. 視力障害
5. 慢性閉塞性肺疾患

問題 10. わが国の平成 29(2017)年度の 1 人当たり医療費が最も高い年齢階級はどれか。

1. 14 歳以下
2. 15～44 歳
3. 45～64 歳
4. 65 歳以上

問題 11. 介護保険制度で居宅サービスの支給限度基準額が最も高いのはどれか。

1. 要指導
2. 要介護 1
3. 要介護 5
4. 要支援 1

問題 12. 患者の権利主張を支援・代弁していくのはどれか。

1. アドボカシー
2. パターナリズム
3. コンプライアンス
4. セカンドオピニオン

問題 13. 保健師助産師看護師法で規定されている看護師の業務はどれか。

1. 看護管理
2. 秘密の保持
3. 記録の保存
4. 関係機関との連携

問題 14. 看護師の行動で適切なのはどれか。

1. 看護計画を立案するために診療録を自宅へ持ち帰った。
2. 看護記録に誤りを見つけたので修正液を使って修正した。
3. 患者の上司から病名を聞かれたので答えられないと説明した。
4. 患者の氏名が記載された看護サマリーを院外の勉強会で配布した。

問題 15. 日本看護協会の「看護者の倫理綱領」について正しいのはどれか。

1. 看護における平等とは人々に等しく同じ看護を提供することである。
2. 看護者は対象となる人々との信頼関係を築き発展させる責務を負わなくてよい。
3. 看護者は対象となる人々が十分な情報を得て自己決定をする機会を保障しなくてよい。
4. 看護者の行動の基本は人間の生命と尊厳の尊重である。

問題 16. わが国の平成 30(2018)年における看護職員の就業者数はどれか。

1. 約 50 万人
2. 約 80 万人
3. 約 100 万人
4. 約 160 万人

問題 17. 都道府県ナースセンターの事業はどれか。

1. 無料での職業紹介
2. 病院等への財政上の助成
3. 看護師等確保推進者の設置
4. 国民の健康状態の調査

問題 18. 低出生体重児の基準はどれか。

1. 2,500g 未満
2. 2,250g 未満
3. 2,000g 未満
4. 1,750g 未満

問題 19. 大泉門が閉鎖する時期はどれか。

1. 3 か月
2. 6 か月
3. 1 歳 6 か月
4. 3 歳

問題 20. 生後 6 か月で発達の遅れを疑うのはどれか。

1. 首がすわらない。
2. つかまり立ちができない。
3. スプーンを使うことができない。
4. 意味のある言葉話すことができない。

問題 21. ネグレクトにあたるのはどれか。

1. 無理強い
2. 養育放棄
3. 性的虐待
4. 身体的虐待

問題 22. 発達遅延を疑うのはどれか。

1. 6 か月でスプーンが持てない。
2. 2 歳でスキップができない。
3. 3 歳で両親の名前が言えない。
4. 5 歳で 2 本の線の長い方が選べない。

問題 23. 言語の発達で 2 歳ころに可能になるのはどれか。

1. 喃語を話す。
2. 音を真似る。
3. 一語文を話す。
4. 二語文を話す。

問題 24. 学童期の社会性の発達について適切なものはどれか。

1. 生活は学校から社会生活へと変化する。
2. 象徴遊びを通して家庭での役割を学んでいる。
3. 集団遊びの機会の確保が大切となる。
4. エリクソンは自律性を発達させる時期としている。

問題 25. 初経を発生させるホルモンはどれか。

1. 卵胞ホルモン
2. 甲状腺ホルモン
3. 副腎皮質ステロイド
4. ヒト縦毛性ゴナドトロピン

問題 26. 老年期の感覚変化はどれか。

1. 味覚は敏感になる。
2. 痛みを感じやすくなる。
3. 明暗の変化に順応しにくくなる。
4. 聴力の低下は低音域から始まる。

問題 27. 患者を支えるための望ましい家族関係はどれか。

1. 依存
2. 干渉
3. 協力
4. 従属

問題 28. 助産所について正しいのはどれか。

1. 管理者になれるのは助産師のみである。
2. 設置基準は保健師助産師看護師法に定められている。
3. 設置には厚生労働大臣の承認が必要である。
4. 19 人以下の妊婦・産婦・褥婦の入所施設をもつ。

問題 29. 地域保健法に基づく保健所の事業で誤っているのはどれか。

1. 環境衛生
2. 食品衛生
3. 疾病予防
4. 要介護認定

問題 30. 交感神経の作用で正しいのはどれか。

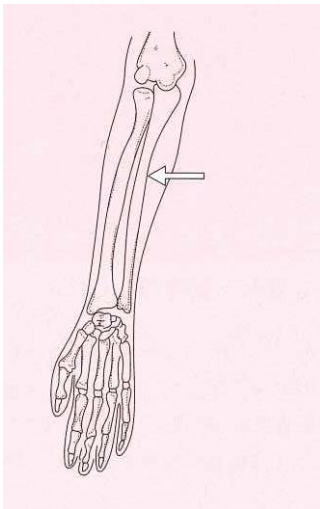
1. 瞳孔縮小
2. 腸蠕動運動抑制
3. 心拍数減少
4. 末梢血管拡張
5. 胃酸分泌促進

問題 31. 言語中枢があるのはどれか。

1. 大脳
2. 小脳
3. 間脳
4. 延髄

問題 32. 前腕の図を示す。矢印で示す骨はどれか。

1. 腓骨
2. 橈骨
3. 脛骨
4. 尺骨



問題 33. 膵アミラーゼが分解するのはどれか。

1. 脂肪
2. 炭水化物
3. 蛋白質
4. ビタミン

問題 34. 白血球の働きはどれか。

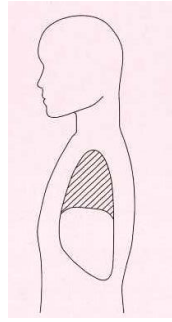
1. 生体防御
2. 血液凝固
3. 酸素の運搬
4. ホルモンの運搬

問題 35. アレルギーの原因となる抗体はどれか。

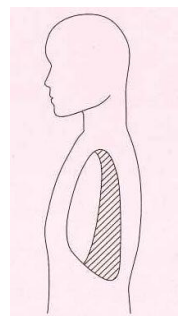
1. IgA
2. IgE
3. IgG
4. IgM

問題 36. 斜線部が左肺の下葉を示すのはどれか。

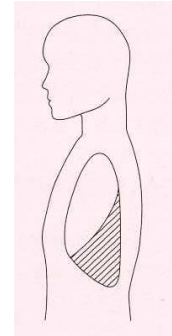
1.



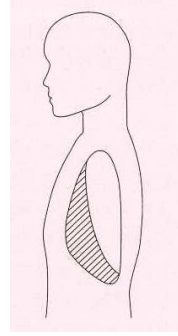
2.



3.



4.



問題 37. 排便反射で正しいのはどれか。

1. 腹筋を収縮させることによって便を S 状結腸から直腸に移動させる。
2. 内肛門括約筋は随意的に調節される。
3. 交感神経刺激によって内肛門括約筋が弛緩する。
4. 横隔膜を随意的に収縮させることで排便を助ける。

問題 38. 血液中の総ヘモグロビンに対する酸素化ヘモグロビンの割合を表すのはどれか。

1. 赤血球数
2. 酸素飽和度
3. 動脈血酸素分圧
4. ヘモグロビン濃度

問題 39. タンパク質 1g が体内で代謝されたときに生じるエネルギー量はどれか。

1. 4 kcal
2. 9 kcal
3. 14 kcal
4. 19 kcal

問題 40. 精子の性染色体はどれか。

1. X 染色体 1 種類
2. Y 染色体 1 種類
3. X 染色体と Y 染色体の 2 種類
4. XX 染色体と XY 染色体の 2 種類

問題 41. 胎児の頭部が子宮口から最も遠い胎位はどれか。

1. 頭位
2. 斜位
3. 横位
4. 骨盤位

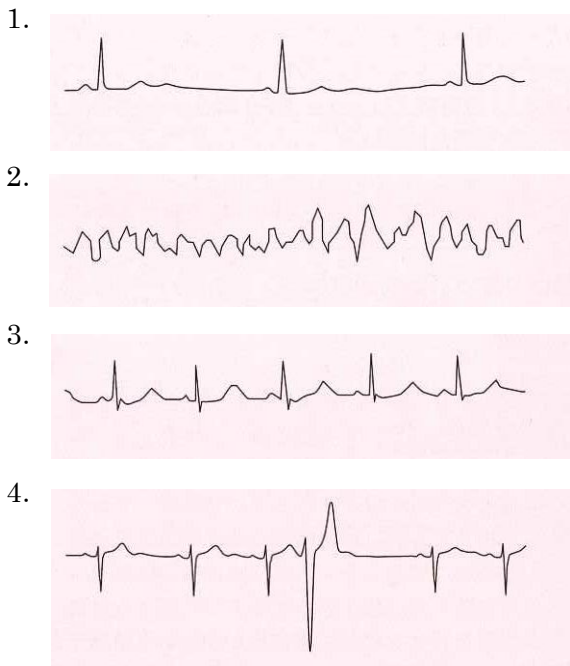
問題 42. 胃潰瘍の患者にみられる少量の吐血の特徴はどれか。

1. 泡沫状
2. 鮮紅色
3. アルカリ性
4. コーヒー残渣様

問題 43. チアノーゼを最も観察しやすいのはどれか。

1. 口唇
2. 腹部
3. 頭皮
4. 眼球

問題 44. 心停止の危険性が最も高い心電図はどれか。



問題 45. 空腹時の腹痛を特徴とする疾患はどれか。

1. 虫垂炎
2. 胆石症
3. 急性膵炎
4. 十二指腸潰瘍

問題 46. 少量の胃出血を示す吐物の色はどれか。

1. 白
2. 黒
3. 赤
4. 緑

問題 47. 弛緩性便秘の患者に対する食事指導で適切なのはどれか。

1. 水分摂取の制限
2. 塩分の多い食品の摂取の推奨
3. 食物残渣の多い食品の摂取の推奨
4. タンパク質の多い食品の摂取の制限

問題 48. 鉄欠乏性貧血でみられる症状はどれか。

1. 発熱
2. 黄疸
3. 息切れ
4. 感覚過敏

問題 49. 不足すると貧血になるのはどれか。

1. ビタミン A
2. ビタミン B₁
3. ビタミン B₁₂
4. ビタミン D

問題 50. 上腕骨骨幹部骨折時のギプス固定中に起こりやすいのはどれか。

1. 腓骨神経麻痺
2. 橈骨神経麻痺
3. 尺骨神経麻痺
4. 坐骨神経麻痺